

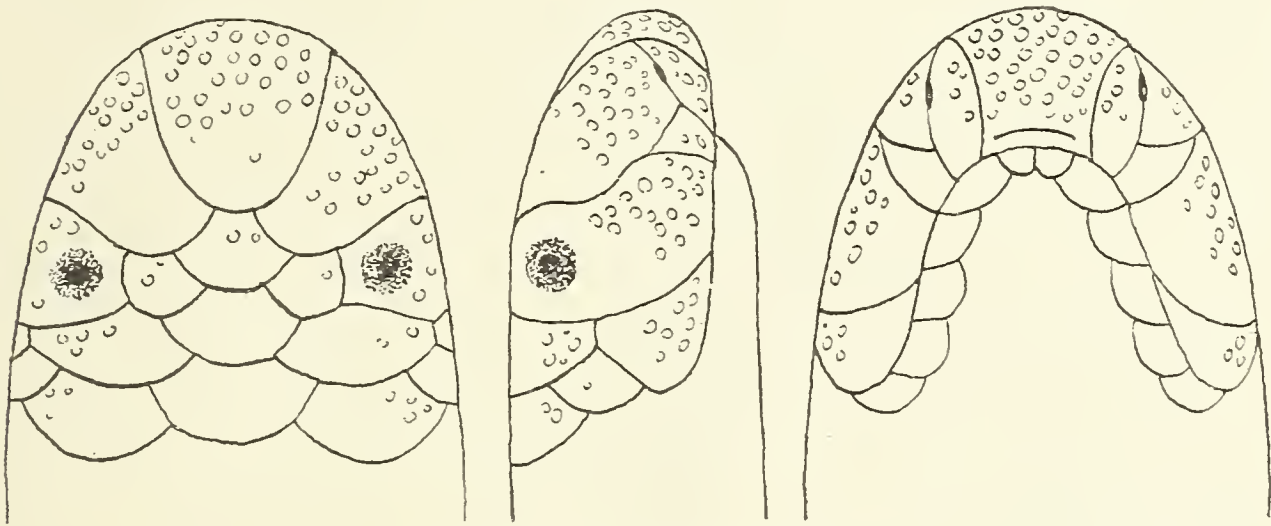
Dott. Giuseppe Scortecci

Conservatore nel Museo Civico di Storia Nat. di Milano

*LEPTOTYPHLOPS YEMENICUS* SP. N.

La testa non è assolutamente distinguibile dal tronco; il muso è mediocrementemente largo, non ricurvo verso il basso, rotondo.

La placca rostrale è assai larga e lunga, ma non giunge col bordo posteriore al livello degli occhi. La placca nasale è completamente divisa. La oculare è un pò più stretta della nasale e tocca le labbra fra due placche delle quali la anteriore è molto più piccola della posteriore. La prefrontale è un po' più piccola della frontale la quale a sua volta è più piccola della interparietale.



*Leptotyphlops yemenicus* sp. n.

La sovra oculare ha dimensioni assai minori della pre frontale ed è all'incirca la metà della frontale. Dietro la oculare e la sovraoculare sono situate due placche parietali le quali hanno dimensioni all'incirca eguali a quelle della interparietale. L'ultima labiale inferiore è assai grande e giunge quasi all'altezza dell'occhio.

Le labiali inferiori, tutte piccolissime sono in numero di cinque. La sinfisiale è divisa in due placchette piccolissime. Tanto

la rostrale come la nasale, la oculare e le labiali superiori presentano numerosi rilievi tondeggianti disposti irregolarmente. Più abbondanti sono sulla rostrale, nasale e oculare.

Le squame intorno alla metà del corpo sono disposte in 14 serie. La coda termina con una squama conica appuntita.

La lunghezza totale dell'esemplare è di mm. 92 dei quali 10,5 spettano alla coda.

Il rapporto perciò fra lunghezza totale e lunghezza della coda corrisponde all'incirca a 8,7. Il rapporto invece fra diametro del corpo e lunghezza totale corrisponde presso a poco a 62.

Il colore delle parti superiori è uniformemente grigiastro chiarissimo, quello delle inferiori bianco gialliccio.

Della nuova specie è stato raccolto un solo esemplare nello Yemen, in località imprecisata ed è stato poi donato al Prof. Franchini dell'Istituto di Patologia coloniale, il quale me l'ha affidato per lo studio.

*L. yemenicus* si avvicina a *L. nursii* (Anderson) se ne distingue tuttavia con la facilità per la sovra oculare più piccola della frontale invece che eguale, per la rostrale che non raggiunge il livello degli occhi, per il minore diametro del corpo, in proporzione alla lunghezza di questo ultimo, ed in parte per la diversa proporzione fra la lunghezza della coda e la lunghezza totale.

Giugno 1933 - XI.

